

## Allgemeine technische Information

### Ausstecktransparente (zweiseitig) Ausführung "Haube"

#### AUFBAU

Unsere Leuchtkästen werden aus Aluminium-Hohlkammer-Profil gefertigt und in den Ecken verwindungssteif verschweißt.

Im Allgemeinen werden sie in Aluminium natur geliefert. Weitere mögliche Profiloberflächen sind silber eloxiert oder lackiert in jeder RAL- und Metallicfarbe dank hochwertigem Autolack. Die Halter sind enthalten und montiert, bei eloxierten oder lackierten Profilen sind die Halter ebenso in gleichem Farbton eloxiert oder lackiert.

Statisch nötige Versteifungen werden je nach Bedarf in die Kästen eingesetzt.

#### BELEUCHTUNG

Die Ausleuchtung erfolgt durch innenliegende LED-Module mit der Lichtfarbe 6500K (andere Lichtfarben auf Anfrage), alle Module sind mit der Seitenwand vernietet oder verschraubt und bleiben so für die gesamte Lebensdauer an ihrer Position.

#### FRONTEN

Zur Erstellung der Fronten verwenden wir Acrylglas opal weiß. Die Stärke und Art richtet sich nach den technischen Gegebenheiten. Auf Wunsch liefern wir Ihren Leuchtkasten auch mit farbigem Acrylglas.

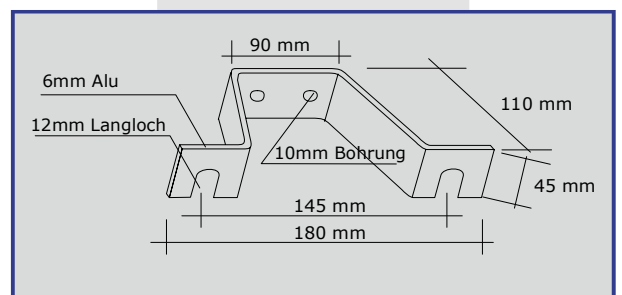
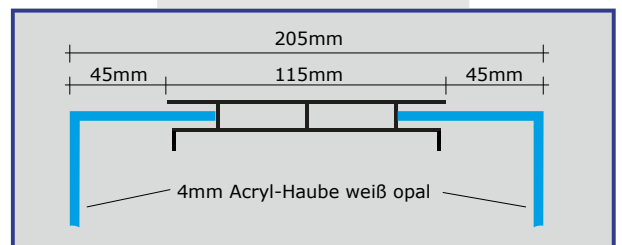
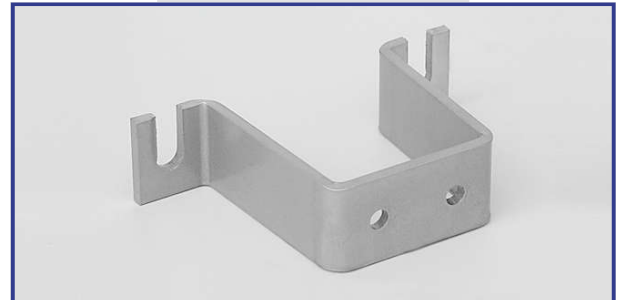
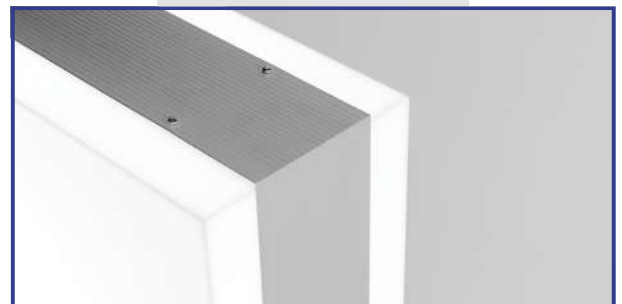
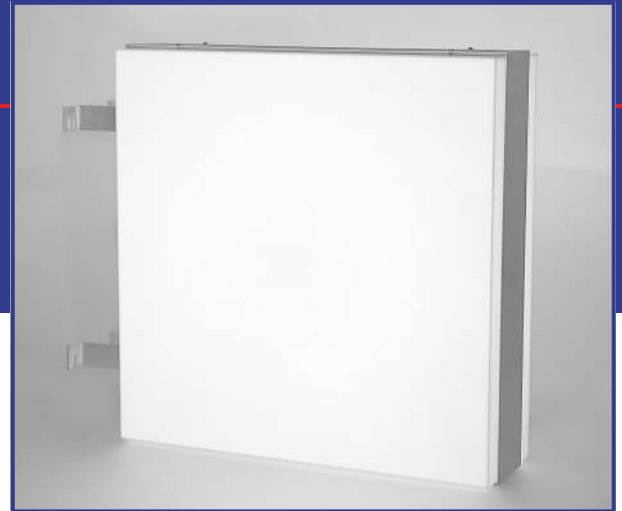
Bei geteilten Hauben sorgen Verbindungsstege für Stabilität und eine einwandfreie Optik.

#### BESCHRIFTUNG

Gern komplettieren wir Ihre Werbeanlage mit einer Folienbeschriftung oder einem Digitaldruck, verklebt auf unserem Eigenbau-Roller.

#### MONTAGE

Das beiliegende Zubehör (Montageset: 10er Dübel, 8er Wiener Schraube) ermöglicht das bequeme Anbringen des Leuchtkastens.



FON 03533-162709  
www.leuchtkasten.info  
logo@leuchtkasten.info



**MADE IN GERMANY**