

Allgemeine technische Informationen zu Ausstecktransparenten Ausführung "Scheibe"

Musterbild



Technische Beschreibung

Unsere Leuchtkästen werden aus Aluminium-Hohlkammer-Profil gefertigt und in den Ecken verwindungssteif verschweißt. Die Leuchtkästen werden standardmäßig in Aluminium natur geliefert. Weitere mögliche Profiloberflächen sind silber eloxiert oder lackiert in jeder RAL- und Metallicfarbe mittels hochwertigem Autolack. Bei doppelseitigen Leuchtkästen sind die Halter enthalten und montiert. Statisch nötige Versteifungen werden je nach Bedarf in die Kästen eingesetzt. Die Ausleuchtung erfolgt durch innenliegende Niederspannungsleuchtstoffröhren in der Lichtfarbe F840 uni-weiß. (Andere Lichtfarben auf Anfrage) Oder optional in LED-Modulen mit der Lichtfarbe 7100K. (Andere Lichtfarben auf Anfrage)

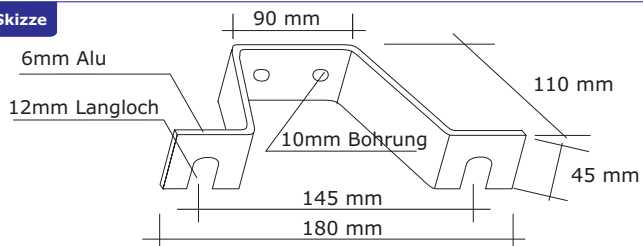
Zur Erstellung der Fronten verwenden wir Acrylglas opal weiß. Die Stärke und Art richtet sich nach den technischen Gegebenheiten. Auf Wunsch liefern wir Ihren Leuchtkasten auch mit farbigem Acrylglas.

Bei Transparenten mit Scheiben werden diese, je nach Größe, eingeschoben oder eingehängt.

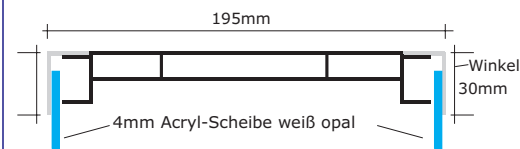
Bei geteilten Scheiben sorgen Verbindungsstege für Stabilität und eine einwandfreie Optik.

Die Kästen werden mittels des mitgelieferten Montagesets (10er Dübel, 8er Wiener Schraube) an der Wand befestigt.

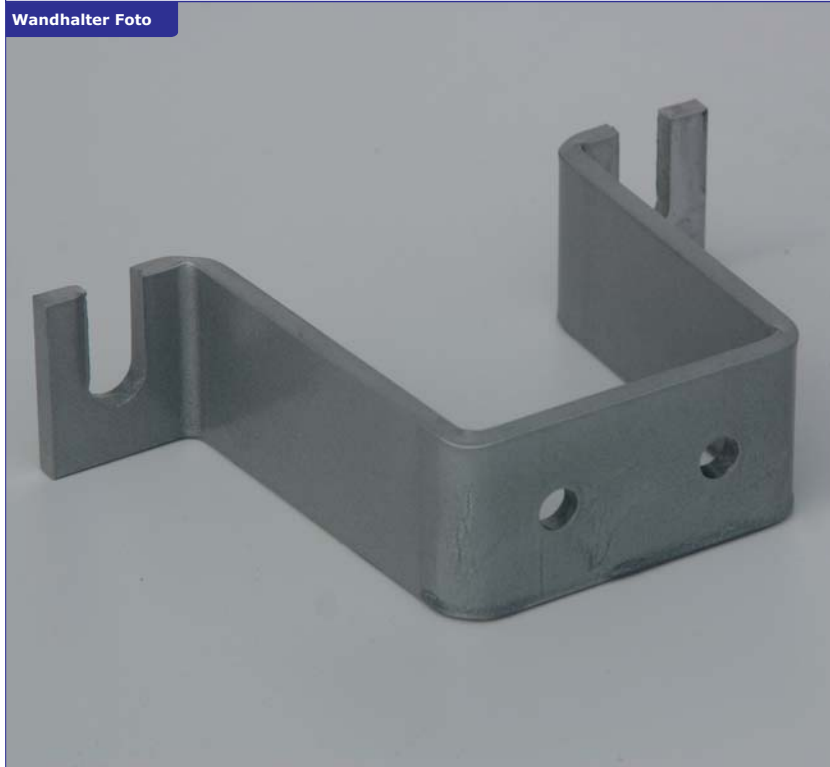
Wandhalter Skizze



Profil Skizze



Wandhalter Foto



Profil Foto



Bemerkungen

Hier können Sie spezifische Dinge eintragen, z.B. zur Beschriftung, Profilarbe (falls lackiert), Acrylfarbe (falls nicht weiß) oder die Leuchtstärke, die Sie bitte individuell bei uns erfragen.